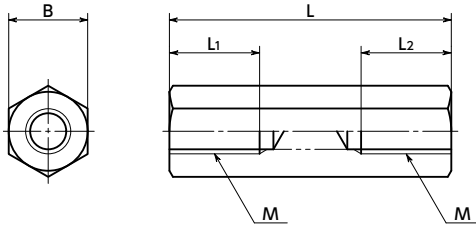


SPE-HB 树脂六角支柱(PEEK)



🔥 耐热 🧪 耐药品 ⚡ 电绝缘性



● 材质、表面处理



	SPE-HB
主体	PEEK (聚醚醚酮) (淡茶)
耐热温度*1	260°C

*1: 树脂材料的数值。视紧固扭矩等使用条件的不同, 商品的最高使用温度会发生变化。

- PEEK制六角支柱。
- PEEK是理化特性优异的热可塑性超级工程塑料。
- 具有优良的耐药性。几乎不受浓硫酸、浓硝酸、浓氢氟酸以外的药品的侵蚀。
- 耐热性与耐水性优良, 耐热强度高。
- 耐磨性、耐冲击性与耐疲劳性优良。
- 具有满足UL94标准中V-0级别的高阻燃性。
- 有关树脂螺丝的特性和使用注意事项, 请参阅“树脂螺丝的特性”。→ P.xxxx
- 用途

FPD生产设备/半导体生产设备/印刷电路板蚀刻设备/金属表面处理设备/化工厂/变压器/电气与电子设备/热水泵/化学泵

单位: mm

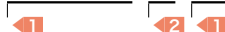
型号 1	M(粗牙)		L 2													B	L1*1	L2*1	质量(g)	每包数量	
	螺纹公称直径	螺距	4	5	6	8	10	12	15	18	20	25	30	35	40						50
SPE-M3-HB	M3	0.5	4	5	6	8	10	12	15	18	20	25	30			6	6(L≥15)	6(L≥15)	0.14 - 1.0	5	
SPE-M4-HB	M4	0.7		5	6	8	10	12	15	18	20	25	30	35		7	8(L≥18)	8(L≥18)	0.22 - 1.5	5	
SPE-M5-HB	M5	0.8			6	8	10	12	15	18	20	25	30	35	40	8	10(L≥25)	10(L≥25)	0.32 - 2.2	5	
SPE-M6-HB	M6	1							15	18	20	25	30	35	40	50	12(L≥25)	12(L≥25)	1.2 - 4.0	5	
SPE-M8-HB	M8	1.25									20	25	30	35	40	50	13	16(L≥35)	16(L≥35)	2.6 - 6.5	5

*1: L是()以外的尺寸时为内螺纹通孔。

● 数量未满1包的订单, 会另外收取手续费。详情请垂询散装零售服务。

● 型号指定

SPE-M3 - 4 - HB



1 散装零售 → P.xxxx	2 无尘洗净·无尘包装 → P.xxxx	3 螺纹切割 → P.xxxx	4 防松动 → P.xxxx	5 防脱落加工 → P.xxxx
可对应, 费用另计	可对应, 费用另计	不可对应	不可对应	不可对应