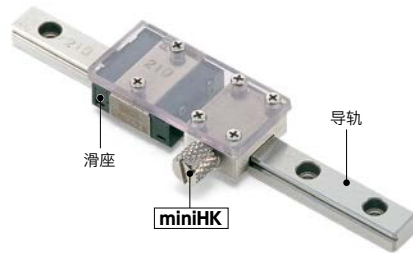


- 微型线性导轨用。
- 也可用一字螺丝刀紧固。
- 用于固定滑台、定位及防止振动。
- 全不锈钢制。
- 设计紧凑。
- 可简单地组装到现有系统上。无需进行诸如延长导轨长度或变更滑台尺寸等设计变更。

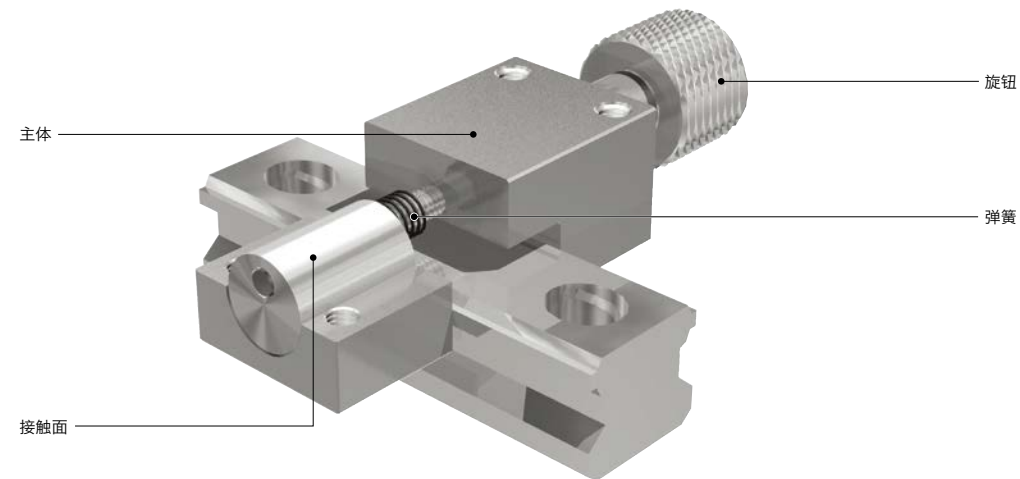


## ● 材质、表面处理

	miniHK
主体	SUS304
旋钮	SUS303或SUS304
弹簧	SUS304-WPB
接触面	SUS304



## 构造



## 使用注意事项

如果过度旋松旋钮,可能会导致接触面脱落。请勿过度旋松旋钮。

## ● 规格

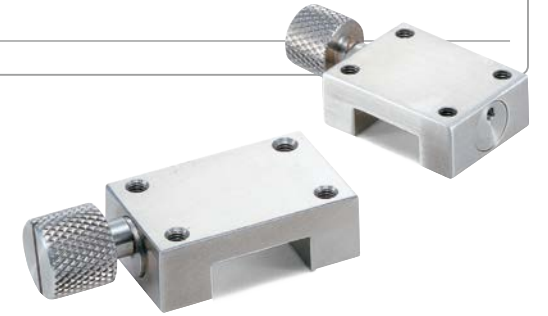
控制方式	手动
使用温度	0°C~50°C
适用导轨的公称尺寸	#5~#25、#5W~#15W

## ● 安装

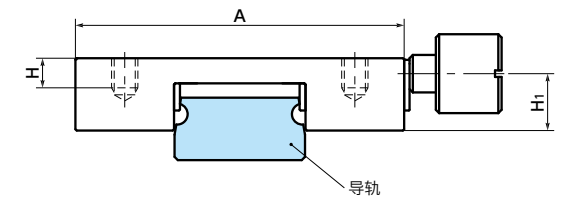
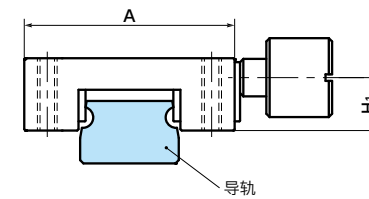
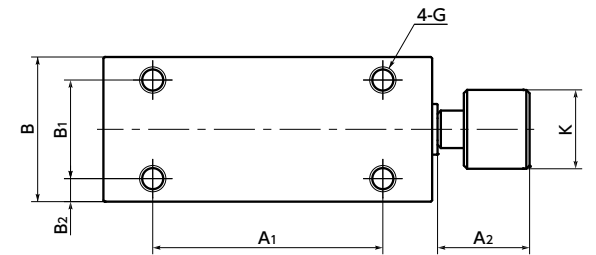
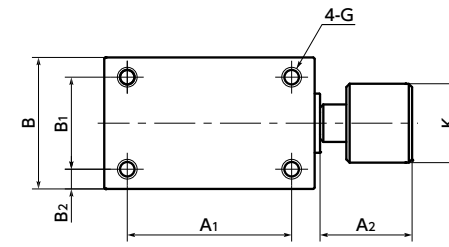
螺纹公称直径*1	紧固扭矩 (N·m)
M2	0.3
M3	1.2
M4	2.8
M6	6

\*1: 请使用强度等级8.8或A2-70以上的螺纹。

● 请事先确认安全注意事项(→P.xxxx)、设计中的注意事项(→P.xxxx)、安装步骤(→P.xxxx)。



HK-1500-MW



## 尺寸、性能

型号	保持力*1 (N)	螺丝紧固扭矩 (N·m)	A	A1	A2	B	B1	B2	G	K	H	H1	质量 (kg)
HK-0500-M	40	0.07	12	8	5	14	10	2	M2	4	—	3.4	0.01
HK-0500-MW	40	0.07	17	13	5	14	10	2	M2	4	—	3.4	0.01
HK-0700-M	65	0.11	17	12	7	12	8	2	M2	6	—	4.3	0.01
HK-0700-MW	65	0.11	25	19	7	12	8	2	M2	6	—	4.3	0.02
HK-0900-M	100	0.17	20	15	9	17	11	3	M3	8	—	5.35	0.02
HK-0900-MW	100	0.17	30	23	9	17	11	3	M3	8	—	5.85	0.04
HK-1200-M	150	0.35	27	20	10	19	13	3	M3	10	—	7.15	0.04
HK-1200-MW	150	0.35	40	30	10	19	13	3	M3	10	—	7.65	0.07
HK-1500-M	180	0.75	32	25	14	20	14	3	M3	12	—	8.05	0.05
HK-1500-MW	180	0.75	60	45	14	22	15	3.5	M4	12	4.5	8.55	0.09
HK-1510-MW	180	0.75	48	35	14	22	14.5	3.75	M4	12	—	8.55	0.09
HK-2000-M	220	1.3	46	38	14	26	19	3.5	M4	14	—	9.6	0.13
HK-2500-M	300	2.5	48	35	16	35	24	5.5	M6	16	—	14.9	0.2

单位: mm

\*1: 按照所示的紧固扭矩拧紧后的值。

## ● 型号指定

HK-1200-M

