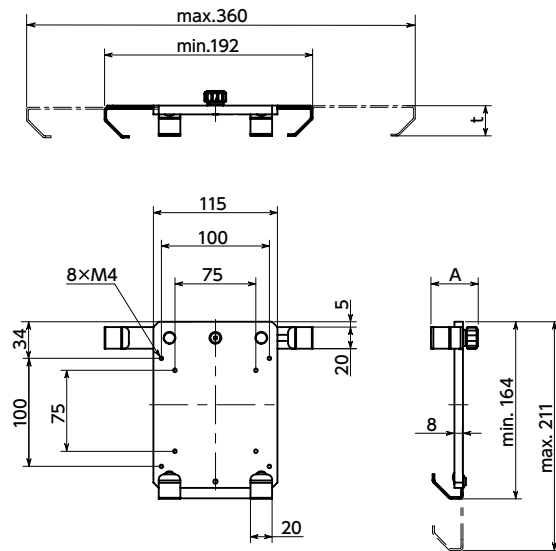


DTA 平板电脑支架 已注册的设计

构造

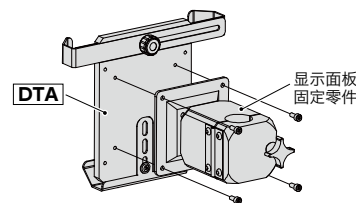


● 材质、表面处理

	DTA
底座	铝合金 静电喷涂
侧面悬臂 下部悬臂	SPHC 静电喷涂 尼龙涂层 (仅前端部)
旋钮	尼龙6
旋钮螺纹部	S45C 三价铬酸盐处理
下部悬臂固定螺栓	SCM435 四氧化三铁保护膜
缓冲贴	聚氨酯



- 用于将平板电脑安装至设备、装置的支架。
- 坚固的设计。耐久性优良。
- 通过调整侧面悬臂及下部悬臂，可以安装9 - 12英寸*1的平板电脑。
- 通过调整侧面悬臂、下部悬臂的位置，可以避免悬臂与平板电脑的各种端口发生冲突。
- 请根据要安装的平板电脑的厚度来选择型号。
平板电脑的厚度
6 - 13mm — **DTA-13-330-BK**
13 - 20mm — **DTA-20-330-BK**
- 悬臂前端部的尼龙涂层及底座部的缓冲贴用于防止平板电脑受损。
- 安装至 **DTA** 的设备、装置时，请使用显示面板固定零件*2。此外，底座上在75mm×75mm及100mm×100mm的位置有M4螺纹孔，也可以安装至符合VESA标准的市售显示面板固定零件。



*1: 9英寸和10英寸的平板电脑仅支持横放。
*2: 不附带用于安装显示面板固定零件的螺丝。

● 用途

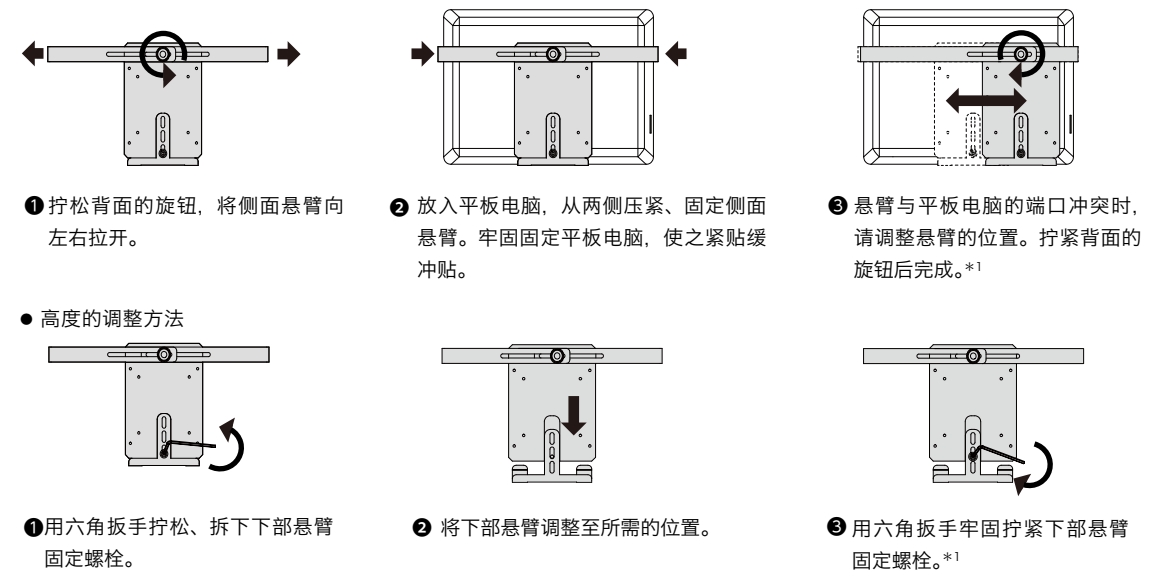
机床/医疗机械/FPD制造装置/半导体生产设备/包装机械/食品机械

- 通过与以下的显示面板固定零件组合，可以调整平板电脑的角度。

显示面板固定零件型号	角度调整方向
DFS DFSN → P.xxxx	上下或左右
DFT → P.xxxx	360° 的任意方向及
DFK → P.xxxx	平板电脑的旋转
DFR → P.xxxx	固定

- 请使用M4×8螺丝进行安装。不附带安装用螺丝。
- 有关显示面板固定零件的详细规格，请参阅各产品页。

● 平板电脑的安装方法



*1: 紧固不足时，平板电脑有掉落的风险。

● 高度的调整方法



单位: mm

型号	对应平板电脑*1			A	t	最大装载质量 (kg)	质量 (g)
	厚度 min./max.	宽度 min./max.	高度 min.				
DTA-13-330-BK	6 / 13	190 / 330	155	44	28	5	505
DTA-20-330-BK	13 / 20	190 / 330	155	51	35	5	513

- 型号指定

DTA-13-330-BK

