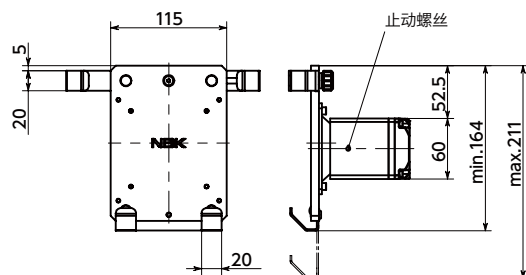
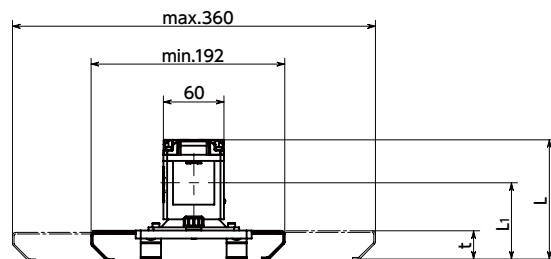
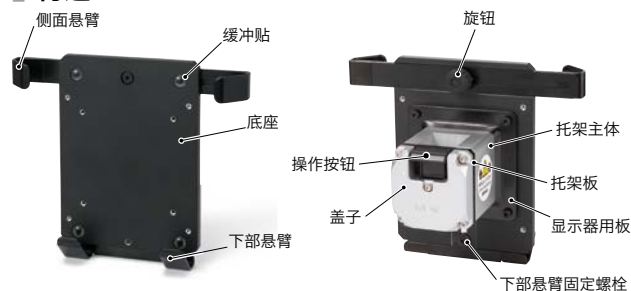


# DTAC-AB-A 平板电脑底座 - 快速定位型 - 铝型材用

已取得专利 已注册的设计

铝型材

## 构造



- 是用于将平板电脑安装到垂直轴的铝型材、方形轴上的底座。
- 安装到铝型材、方形轴上时, 使用可轻松定位的 **CUAB-A**。  
→ P.xxxx
- 可安装至铝型材、方形轴的端面、侧面任意一面。
- 按下操作按钮时, 锁定被解除, 可向托架的上下方向顺畅移动, 并保持在松开操作按钮的位置。
- 向上方向的移动无需按下操作按钮, 只需施力即可移动。
- 可通过调整止动螺丝的旋入量来减轻与铝型材、方形轴的松动。



- 最大可装配5kg。
- 通过调整侧面悬臂、下部悬臂, 可以安装9 - 12英寸\*1的平板电脑。  
\*1: 9英寸和10英寸的平板电脑仅支持横放。

- 请根据要安装的平板电脑的厚度来选择型号。  
平板电脑的厚度  
6 - 13mm ————— **DTAC-13-330-AB-\*\*-BK-A**  
13 - 20mm ————— **DTAC-20-330-AB-\*\*-BK-A**
- 悬臂前端部的尼龙涂层及底座部的缓冲贴用于防止平板电脑受损。

● 用途  
机床/医疗机械/FPD制造装置/半导体生产设备/包装机械/食品机械

● 规格 单位: mm

	DTAC-**-330-AB-30-BK-A	DTAC-**-330-AB-40-BK-A
适用铝型材、方形轴	□30±0.54	□40±0.60
操作按钮耐用次数*1	20,000次	

\*1: 仅供参考数值, 并非保证数值。

- ⚠ 使用注意事项
- 请安装在垂直轴上。
  - **DTAC-AB-A** 的上下安装方向固定。如果上下颠倒安装, **DTAC-AB-A** 将无法保持铝型材、方形轴。
  - **DTAC-AB-A** 为利用摩擦紧固的产品。铝型材、方形轴上粘附了油等导致摩擦系数下降时, 以及发生了冲击负荷及振动时, 最大装载质量可能会降低。
  - 按下 **DTAC-AB-A** 的操作按钮移动工件时, 请用双手固定 **DTAC-AB-A** 或工件进行操作。尤其在装载了重物时, 在按下操作按钮时可能会突然掉落。
  - 根据铝型材、方形轴的材质、表面处理, 表面可能会受损。
  - 承受了过大的负荷时, 可能会导致铝型材、方形轴受损, 或 **DTAC-AB-A** 出现损坏。
  - 若佩戴手套按下操作按钮, 手套可能夹在操作按钮与托架主体的缝隙间, 导致操作按钮无法复原而无法保持。
  - 止动螺丝如果过度拧紧, 会发生变形。

● 材质、表面处理 RoHS

	DTAC-AB-A
底座	铝合金 静电喷涂
侧面悬臂 下部悬臂	SPHC 静电喷涂 尼龙涂层(仅前端部)
旋钮	尼龙6
旋钮螺纹部	S45C 三价铬酸盐处理
下部悬臂固定螺栓	SCM435 四氧化三铁保护膜
缓冲贴	聚氨酯
显示器用板	SPHC 静电喷涂
托架主体	A6063 阳极氧化处理
盖子	铝压铸件 静电喷涂(金属银)
托架板	聚缩醛(黑)
操作按钮	聚缩醛(黑)
止动螺丝	PC(聚碳酸酯)(透明)

单位: mm

型号	对应平板电脑*1			L1	L	t	最大装载质量(kg)	质量(g)
	厚度 min./max.	宽度 min./max.	高度 min.					
DTAC-13-330-AB-30-BK-A	6 / 13	190 / 330	155	71	110	28	5	1149
DTAC-13-330-AB-40-BK-A	6 / 13	190 / 330	155	76	120	28	5	1121
DTAC-20-330-AB-30-BK-A	13 / 20	190 / 330	155	78	117	35	5	1157
DTAC-20-330-AB-40-BK-A	13 / 20	190 / 330	155	83	127	35	5	1129

\*1: 根据平板电脑的型号, 可能会有无法固定的情况。

● 型号指定  
**DTAC-13-330-AB-30-BK-A**

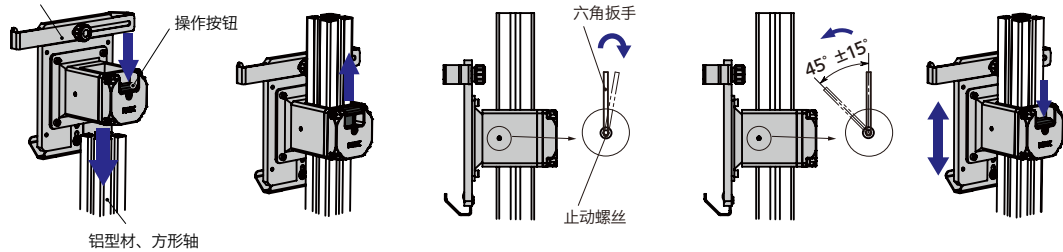
# DTAC-AB-A 平板电脑底座 - 快速定位型 - 铝型材用 已取得专利

铝型材

## ● 安装

### ● 安装至铝型材、方形轴的方法(从端面安装)

#### DTAC-AB-A



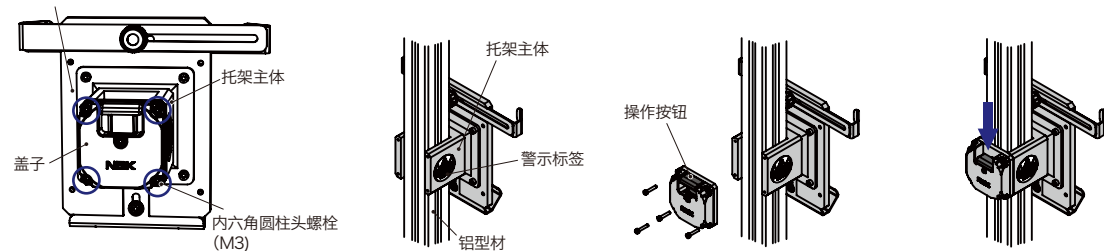
铝型材、方形轴

- 1 按下 **DTAC-AB-A** 的操作按钮，在解除锁定的状态下，插入至铝型材、方形轴。
- 2 松开操作按钮时，**DTAC-AB-A** 将被保持。
- 3 用六角扳手\*1 或一字螺丝刀将止动螺丝轻轻顶住铝型材、方形轴。
- 4 将顶住的止动螺丝拧松  $45^\circ \pm 15^\circ$ 。
- 5 再次按下操作按钮，可以将 **DTAC-AB-A** 移动至任意位置。

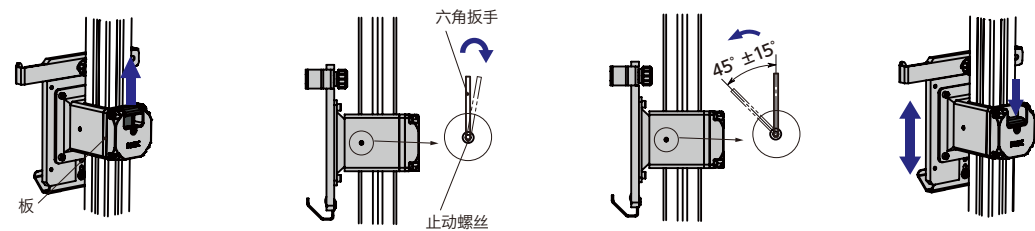
\*1：止动螺丝的内六角孔的对边宽度公称为1.3mm。

### ● 安装至铝型材、方形轴的方法(从侧面安装)

#### DTAC-AB-A



- 1 用六角扳手拧松 **DTAC-AB-A** 的盖子四角的内六角圆柱头螺栓  $\times 4$ ，卸下盖子。
- 2 根据警示标签的方向，将托架主体嵌入铝型材。
- 3 在操作按钮向上的状态下，将盖子临时固定在托架主体上。
- 4 在按下操作按钮的状态下，拧紧盖子四角的内六角圆柱头螺栓。\*1

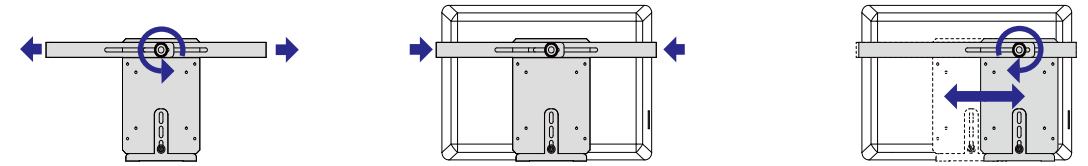


- 5 松开操作按钮时，**DTAC-AB-A** 将被保持。确认板和托架主体间没有间隙。
- 6 用六角扳手\*2 或一字螺丝刀将止动螺丝轻轻顶住铝型材、方形轴。
- 7 将顶住的止动螺丝拧松  $45^\circ \pm 15^\circ$ 。
- 8 再次按下操作按钮，可以将 **DTAC-AB-A** 移动至任意位置。

\*1：参考紧固扭矩：0.315N·m

\*2：止动螺丝的内六角孔的对边宽度公称为1.3mm。

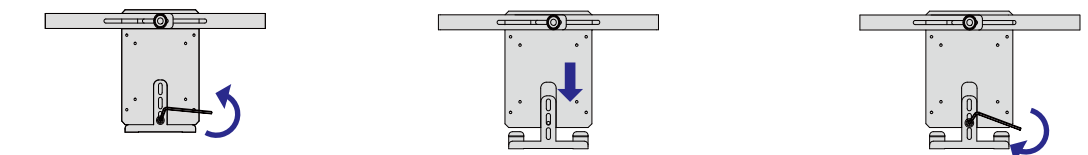
### ● 平板电脑的安装方法



- 1 拧松背面的旋钮，将侧面悬臂向左右拉开。
- 2 放入平板电脑，从两侧压紧、固定侧面悬臂。牢固固定平板电脑，使之紧贴缓冲贴。
- 3 悬臂与平板电脑的端口冲突时，请调整悬臂的位置。拧紧背面的旋钮后完成。\*1

\*1：紧固不足时，平板电脑有掉落的危险。

### ● 高度的调整方法



- 1 用六角扳手拧松、拆下下部悬臂固定螺栓。
- 2 将下部悬臂调整至所需的位置。
- 3 用六角扳手牢固拧紧下部悬臂固定螺栓。\*1

\*1：紧固不足时，平板电脑有掉落的危险。