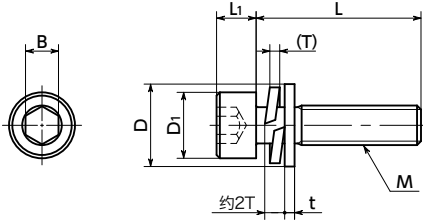


# SNSQS-SUC 带垫圈内六角圆柱头螺栓(薄板固定用)



简单作业 **SUS** 不锈钢



● 材质、表面处理



	<b>SNSQS-SUC</b>
螺纹主体	SUSXM7 (相当于SUS304)
螺纹主体强度等级	A2-50
平垫圈	SUS304
弹簧垫圈	SUS304

- 不锈钢制薄板固定用带垫圈内六角圆柱头螺栓。
- 螺丝中装入了旧JIS平垫圈和弹簧垫圈, 无需担心脱落。(垫圈简称: P=3)
- 关于带垫圈螺丝, 请参阅“什么是带垫圈螺丝(组合螺丝)”。
- 与普通带垫圈螺丝相比, 通过缩短包括不完全螺纹部在内的圆柱部, 可以实现薄板的紧固。可连接板厚不到普通带垫圈螺丝的一半。<sup>\*1</sup>
- \*1: 可连接的板厚请参照尺寸表中的“可连接最小板厚”。
- 也生产尺寸, 材质, 头部形状等特殊规格的薄板固定用螺栓。请垂询客户中心。

● 用途

外饰面板/半导体生产设备/设备·装置构造体/海洋设备/一般工业机械

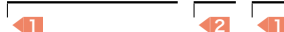
单位: mm

型号 <sup>1</sup>	M(粗牙)		L <sup>2</sup>							D <sub>1</sub>	D	L <sub>1</sub>	B	t	T (约)	可连接最小板厚	质量(g)	每包数量
	螺纹公称直径	螺距																
<b>SNSQS-M3-SUC</b>	M3	0.5	8	10	12	16	20	25		5.5	8	3	2.5	0.5	0.7	0.9	1 - 1.8	20
<b>SNSQS-M4-SUC</b>	M4	0.7	8	10	12	16	20	25	30	7	10	4	3	0.8	1	1.1	2.2 - 4.4	20
<b>SNSQS-M5-SUC</b>	M5	0.8	8	10	12	16	20	25	30	35	8.5	12	5	4	0.8	1.5	3.5 - 7.6	20
<b>SNSQS-M6-SUC</b>	M6	1		10	12	16	20	25	30	35	10	13	6	5	1	1.5	6 - 11	20

● 数量未满1包的订单, 会另外收取手续费。详情请垂询散装零售服务。

● 型号指定

**SNSQS-M3-10-SUC**



<b>1</b> 散装零售 → P.xxxx	<b>2</b> 无尘洗净·无尘包装 → P.xxxx	<b>3</b> 螺纹切割 → P.xxxx	<b>4</b> 防松动 → P.xxxx	<b>5</b> 防脱落加工 → P.xxxx
可对应, 费用另计	可对应, 费用另计	不可对应	可对应, 费用另计	不可对应