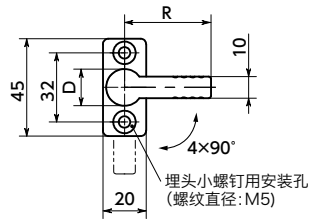
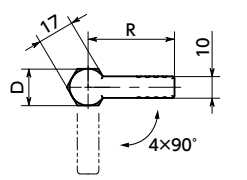


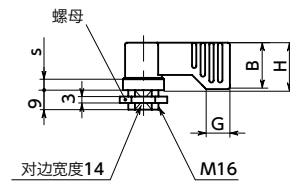
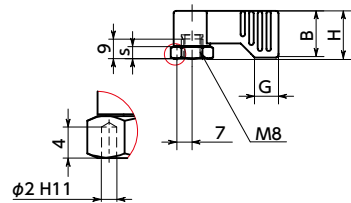
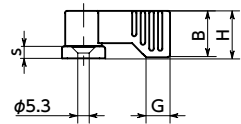
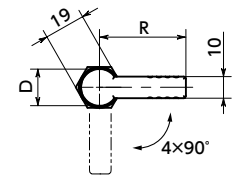
LSLK-A 法兰型



LSLK-B 内螺纹型



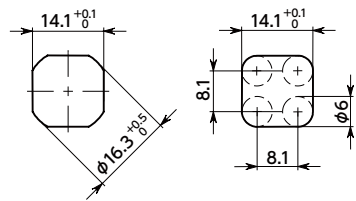
LSLK-C 外螺纹型



● **LSLK-C** (外螺纹型) 安装孔

用于冲孔或激光加工

用于钻 / 铣



LSLK-A 法兰型 **LSLK-B** 内螺纹型 **LSLK-C** 外螺纹型

型号	D 1	R 2	H	s	B	G	质量(g)
LSLK-17-40-A	17	40	22	5.5	21.5	11	74
LSLK-17-40-B	17	40	22	5.5	21.5	11	57
LSLK-17-40-C	17	40	22	5.5	21.5	11	69
LSLK-17-55-A	17	55	22	5.5	21.5	11	80
LSLK-17-55-B	17	55	22	5.5	21.5	11	63
LSLK-17-55-C	17	55	22	5.5	21.5	11	75

单位: mm

- 安装在搁架或柜子上, 防止收纳物品或抽屉滑落。
- 带分度结构。每90° 有咔哒感, 准确定位手柄位置。
- 手柄长度可根据用途在40mm和55mm 2种中选择。
- 3种安装类型已实现标准化。 **3**

LSLK-A 法兰型。通过2个埋头小螺钉(螺纹直径: M5)固定。

LSLK-B 内螺纹型。由内侧通过螺栓固定。

LSLK-C 外螺纹型。使用附带的螺母插入安装。

- 手柄部的颜色分为2种。可根据型号的末尾符号进行选择。

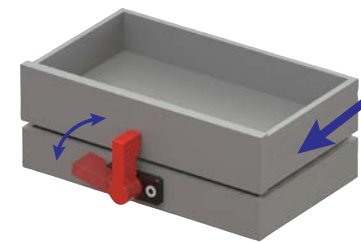
末尾符号 4	颜色
BK	亚光黑
RD	亚光红

- 材质、表面处理



	LSLK-A	LSLK-B	LSLK-C
手柄部	锌压铸件 静电喷涂(各种颜色)	锌压铸件 静电喷涂(各种颜色)	锌压铸件 静电喷涂(各种颜色)
分度结构部	钢 三价铬酸盐处理	钢 三价铬酸盐处理	钢 三价铬酸盐处理
法兰部	锌压铸件 静电喷涂(亚光黑)	—	—
螺母	—	—	钢 镀锌

- 使用例



- 型号指定

LSLK-17-40-A-RD



无尘洗净·无尘包装 → P.xxxx	螺纹组合 → P.xxxx	螺纹切割 → P.xxxx	防松动 → P.xxxx	激光刻印 → P.xxxx
不可对应	不可对应	不可对应	不可对应	可对应, 费用另计