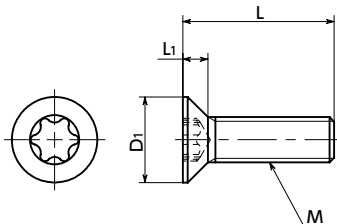


SNFX-TBZ 梅花槽埋头螺栓



● 材质、表面处理



RoHS

	SNFX-TBZ
主体	钢 黑色三价铬酸盐处理
强度等级	相当于4.8



● 梅花槽*¹是能比十字槽承受更高紧固扭矩的形状。→ P. XXXX

● 不易因紧固而导致凹孔破损，可以安全、牢固地进行紧固。

*1：梅花槽的形状在JIS B 1015：2008 (ISO 10664：2005)“外螺纹零部件用梅花槽”中有规定。

● 用途

防止螺丝头部破损
牢固紧固

单位：mm

型号 1	M (粗牙)		L 2											D ₁	L ₁	梅花槽 序号No.	质量 (g)	每包数量
	螺纹公称直径	螺距																
SNFX-M3-TBZ	M3	0.5	5	6	8	10	12							6	1.75	10	0.32 - 0.60	20
SNFX-M4-TBZ	M4	0.7			8	10	12							8	2.3	20	0.90 - 1.2	20
SNFX-M5-TBZ	M5	0.8				10	12							10	2.8	25	1.9 - 2.2	20
SNFX-M6-TBZ	M6	1				10	12	20	25	30	35		12	3.4	30	2.5 - 7.5	20	

● 数量未滿1包的订单，会另外收取手续费。详情请垂询散装零售服务。

● 相关产品

SKX 梅花槽扳手 → P.xxxx



SKX-N 对应窄处作业梅花槽扳手
→ P.xxxx



SKXB 梅花槽短螺丝批头 → P.xxxx



SRD 磁性螺丝刀 → P.xxxx



● 型号指定

SNFX-M6-20-TBZ



1 散装零售 → P.xxxx

可对应，费用另计

2 无尘洗净・无尘包装 → P.xxxx

可对应，费用另计

3 螺纹切割 → P.xxxx

可对应，费用另计

4 防松动 → P.xxxx

可对应，费用另计

5 防脱落加工 → P.xxxx

不可对应