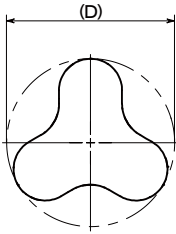
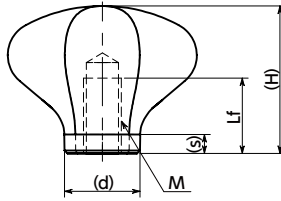
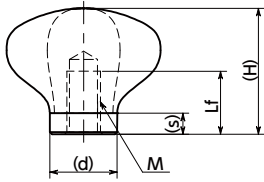
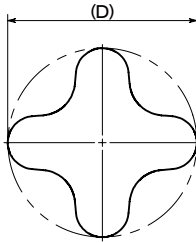


KMDFS-32-M6-HP
KMDFS-40-M8-HP

KMDFS-50-M10-HP
KMDFS-50-M12-HP


- 不锈钢制，耐腐蚀性优良。
- 基于通用设计的七个原则及人体工学的独特设计，无论用手指捏还是用手掌抓握都很容易用力，因而能够进行稳定的操作。另外，形状便于套入手指，适用于戴着作业用手套进行操作。
- 由缓和的曲线构成的形状，也便于擦拭旋钮。同时，由于没有积水的部位，因此可水洗。
- 适合于要求进行卫生管理的食品机械、医疗机械、化学成套设备等用途。
- 材质、表面处理



		KMDFS
主体		SCS13 (相当于SUS304) 研磨

单位：mm

型号	D	M (粗牙)		Lf min.	H	s	d	质量 (g)
		螺纹公称直径	螺距					
KMDFS-32-M6-HP	32	M6	1	12	25	5	12	46
KMDFS-40-M8-HP	40	M8	1.25	15	30	5	16	94
KMDFS-50-M10-HP	50	M10	1.5	18	39	5	20	195
KMDFS-50-M12-HP	50	M12	1.75	18	39	5	20	190

- 型号指定

KMDFS-32-M6-HP


无尘洗净·无尘包装 → P.xxxx

欢迎洽询

螺纹组合 → P.xxxx

欢迎洽询

螺纹切割 → P.xxxx

不可对应

防松动 → P.xxxx

不可对应

激光刻印 → P.xxxx

不可对应