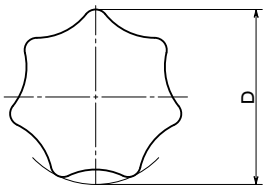


KTF-PF / KTFS-PF / KTR-PF 七角形旋钮

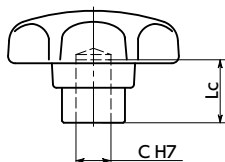
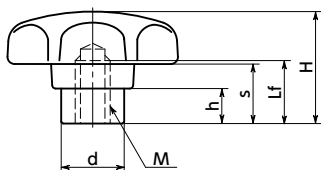


SUS 不锈钢



KTF-PF
KTFS-PF

KTR-PF



● 材质、表面处理



	KTF-PF / KTR-PF	KTFS-PF
旋钮	酚醛树脂(黑)	酚醛树脂(黑)
螺纹部	钢 三价铬酸盐处理	相当于SUS303

- 酚醛树脂制，具有优良的耐久性。
- 七角形是手感舒适的理想外形。
- 金属轴套外露，便于进行追加加工和固定销的使用。
- 可根据产品符号选择类型及螺纹部的材质。

产品符号	类型	螺纹部材质
KTF-PF	内螺纹	钢制
KTFS-PF	内螺纹	不锈钢制
KTR-PF	铰孔	钢制

KTF-PF / KTFS-PF 内螺纹

单位：mm

型号 钢制	型号 不锈钢制	D	M(粗牙)		Lf min.	H	s	h	d	质量(g)
			螺纹公称直径	螺距						
KTF-32-M6-PF	KTFS-32-M6-PF	32	M6	1	12	21	10	8.5	12	18
KTF-40-M6-PF		40	M6	1	14	26	13	10	14	32
KTF-40-M8-PF	KTFS-40-M8-PF	40	M8	1.25	14	26	13	10	14	30
KTF-50-M8-PF		50	M8	1.25	18	34	17	10	18	67
KTF-50-M10-PF	KTFS-50-M10-PF	50	M10	1.5	18	34	17	10	18	63
KTF-63-M10-PF		63	M10	1.5	22	42	21	14	20	112
KTF-63-M12-PF	KTFS-63-M12-PF	63	M12	1.75	22	42	21	14	20	102
KTF-80-M12-PF		80	M12	1.75	30	52	25	15	25	197
KTF-80-M16-PF	KTFS-80-M16-PF	80	M16	2	30	52	25	15	25	186

KTR-PF 铰孔

单位：mm

型号 钢制	D	C	Lc min.	H	s	h	d	质量(g)
KTR-32-R6-PF	32	6	12	21	10	8.5	12	18
KTR-40-R6-PF	40	6	14	26	13	10	14	33
KTR-40-R8-PF	40	8	14	26	13	10	14	29
KTR-50-R8-PF	50	8	18	34	17	10	18	66
KTR-50-R10-PF	50	10	18	34	17	10	18	61
KTR-63-R10-PF	63	10	22	42	21	14	20	105
KTR-63-R12-PF	63	12	22	42	21	14	20	99
KTR-80-R16-PF	80	16	30	52	25	15	25	178

● 型号指定

KTF-32-M6-PF



无尘洗净·无尘包装 → P.xxxx	螺纹组合 → P.xxxx	螺纹切割 → P.xxxx	防松动 → P.xxxx	激光刻印 → P.xxxx
欢迎洽询	仅可对应内螺纹型，费用另计	不可对应	不可对应	可对应，费用另计