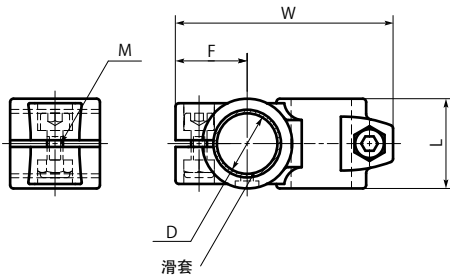
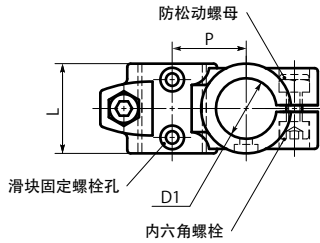


GN132.1 滑块 - 交叉



- 将引动器和管交叉连接的滑块。

- 有2种类型。

GN132.1-G —— 带滑套

GN132.1-B —— 无滑套

滑套可使滑块平滑动作。

在指定位置固定滑块时，使用无滑套的滑块。

- 所有产品均附带滑块固定螺栓。

- 材质、表面处理



	GN132.1-G-1-SW	GN132.1-B-1-SW
主体	AC3A 静电喷涂(亚光黑)	AC3A 静电喷涂(亚光黑)
内六角螺栓	SUS304	SUS304
防松件螺母	SUS304 聚酰胺	SUS304 聚酰胺
滑套	PTFE(聚四氟乙烯)(白) 或玻璃纤维增强尼龙66	
滑块固定螺栓	SUS304	SUS304

单位: mm

型号	D	滑套*1	D1	滑套	L	W	F	P	M	滑块固定螺栓	质量(g)
GN132.1-G30-B30-1-SW	30	有	30	无	40	97	32	33	M8	M4	155
GN132.1-B30-B30-1-SW	30	无	30	无	40	97	32	33	M8	M4	170

*1: 滑套可使滑块平滑动作。在指定位置固定滑块时，使用无滑套的滑块。

- 型号指定

GN132.1-G30-B30-1-SW



刻度刻印 → P.xxxx

不可对应