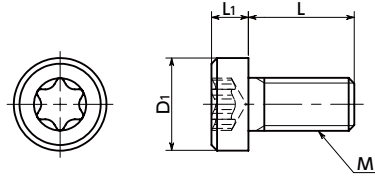


# SPA-LH 树脂螺丝 (RENY / 梅花槽短头螺栓)

空间 高强度 轻量 高比强度



● 材质、表面处理



SPA-LH	
主体	RENY™*1 (玻璃纤维50%强化聚酰胺MXD6) (黑)
耐热温度*2	105°C

\*1: RENY™是三菱瓦斯化学株式会社的商标或注册商标。  
\*2: 树脂材料的数值。视紧固扭矩等使用条件的不同, 商品的最高使用温度会发生变化。

- RENY™制短头螺栓。
- RENY™是拉伸强度与抗弯强度优良的热塑性工程塑料。
- 耐疲劳性、抗蠕变性与隔热性优良。
- 具有接近金属的强度, 重量仅为铁的约1/5。
- 凹孔采用可承受大紧固扭矩的梅花槽\*1。→ P.xxxx
- 请将专用扳手 **SKX** 或专用螺丝批头 **SKXB** 与专用磁性螺丝刀 **SRD** 组合使用以进行安装、拆卸。
- 在狭窄场所安装、拆卸时, 请使用对应窄处作业梅花槽扳手 **SKX-N**。
- 有关树脂螺丝的特性和使用注意事项, 请参阅“树脂螺丝的特性”。→ P.xxxx

\*1: 梅花槽的形状在JIS B 1015: 2008 (ISO 10664: 2005) “外螺纹零部件用梅花槽”中有规定。

● 用途

冷藏冷冻设备的隔热、防结露  
电气·电子设备/海洋设备/电镀设备

单位: mm

型号	M (粗牙)		L								D1	L1	适用扳手	梅花槽序号No.	拉伸断裂载荷*1 (N)	扭转断裂扭矩*1 (N·m)	质量 (g)	每包数量	
	螺纹公称直径	螺距	6	8	10	12	16	20	25	30									40
SPA-M3-LH	M3	0.5	6	8	10	12	16	20				5.5	2.4	SKX-10	10	884	0.35	0.13 - 0.25	20
SPA-M4-LH	M4	0.7	6	8	10	12	16	20	25			7	3.1	SKX-20	20	1340	0.84	0.24 - 0.53	20
SPA-M5-LH	M5	0.8	6	8	10	12	16	20	25	30		8.5	3.65	SKX-25	25	2102	1.38	0.42 - 1.02	20
SPA-M6-LH	M6	1			10	12	16	20	25	30	40	10	4.4	SKX-30	30	2651	2.19	0.79 - 1.85	10

\*1: 表中数值仅供参考, 并非保证值。推荐紧固扭矩为扭转断裂扭矩的50%。

● 数量未满足1包的订单, 会另外收取手续费。详情请垂询散装零售服务。

● 相关产品

备有RENY™制六角螺母、垫圈  
**SPA-N** **SPA-W**。→ P.xxxx



**SKX** 梅花槽扳手 → P.xxxx



**SKX-N** 对应窄处作业梅花槽扳手  
→ P.xxxx



**SKXB** 梅花槽短螺丝批头 → P.xxxx

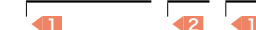


**SRD** 磁性螺丝刀 → P.xxxx



● 型号指定

**SPA-M5-30-LH**



1 散装零售 → P.xxxx	无尘洗净·无尘包装 → P.xxxx	螺纹切割 → P.xxxx	防松动 → P.xxxx	防脱落加工 → P.xxxx
可对应, 费用另计	可对应, 费用另计	不可对应	不可对应	不可对应