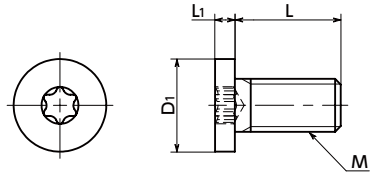


# SPA-SH 树脂螺丝 (RENY / 梅花槽极短头螺栓)

空间 高强度 轻量 高比强度



● 材质、表面处理



SPA-SH	
主体	RENY™*1 (玻璃纤维50%强化聚酰胺MXD6) (黑)
耐热温度*2	105°C

\*1: RENY™是三菱瓦斯化学株式会社的商标或注册商标。  
\*2: 树脂材料的数值。视紧固扭矩等使用条件的不同, 商品的最高使用温度会发生变化。

- RENY™制极短头螺栓。头部高度均在1.5mm以下。
  - RENY™是拉伸强度与弯曲强度优良的热塑性工程塑料。
  - 耐疲劳性、抗蠕变性与隔热性优良。
  - 具有接近金属的强度, 重量仅为铁的约1/5。
  - 凹孔采用可承受大紧固扭矩的梅花槽\*1。→ P.xxxx
  - 请将专用扳手 **SKX** 或专用螺丝批头 **SKXB** 与专用磁性螺丝刀 **SRD** 组合使用以进行安装、拆卸。
  - 在狭窄场所安装、拆卸时, 请使用对应窄处作业梅花槽扳手 **SKX-N**。
  - 有关树脂螺丝的特性和使用注意事项 → P.xxxx
- \*1: 梅花槽的形状在JIS B 1015: 2008 (ISO 10664: 2005) "外螺纹零部件用梅花槽"中有规定。

● 用途

冷藏冷冻设备的隔热、防结露  
电气·电子设备/海洋设备/电镀设备

单位: mm

型号	M (粗牙)		L								D1	L1	适用扳手	梅花槽序号No.	拉伸断裂载荷*1 (N)	扭转断裂扭矩*1 (N·m)	质量 (g)	每包数量	
	螺纹公称直径	螺距	6	8	10	12	16	20	25	30									40
SPA-M3-SH	M3	0.5	6	8	10	12	16	20				6	1.3	SKX-8	8	596	0.25	0.098 - 0.22	20
SPA-M4-SH	M4	0.7	6	8	10	12	16	20	25			8	1.5	SKX-10	10	1004	0.53	0.19 - 0.48	20
SPA-M5-SH	M5	0.8	6	8	10	12	16	20	25	30		9	1.5	SKX-15	15	1543	0.95	0.27 - 0.87	20
SPA-M6-SH	M6	1			10	12	16	20	25	30	40	10	1.5	SKX-20	20	1654	1.27	0.5 - 1.55	10

\*1: 表中数值仅供参考, 并非保证值。推荐紧固扭矩为扭转断裂扭矩的50%。  
● 数量未满足1包的订单, 会另外收取手续费。详情请垂询散装零售服务。

● 相关产品

备有RENY™制六角螺母、垫圈  
**SPA-N** **SPA-W**。→ P.xxxx



**SKX** 梅花槽扳手 → P.xxxx



**SKX-N** 对应窄处作业梅花槽扳手  
→ P.xxxx



**SKXB** 梅花槽短螺丝批头 → P.xxxx



**SRD** 磁性螺丝刀 → P.xxxx



● 型号指定

**SPA-M5-30-SH**



1 散装零售 → P.xxxx	无尘洗净·无尘包装 → P.xxxx	螺纹切割 → P.xxxx	防松动 → P.xxxx	防脱落加工 → P.xxxx
可对应, 费用另计	可对应, 费用另计	不可对应	不可对应	不可对应