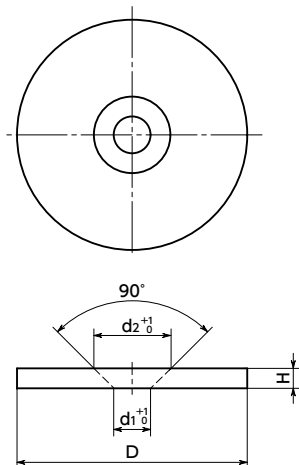


**JAD/JADS** 磁铁用吸附板

SUS 不锈钢



- 由带磁性金属材料制成的板。
- 请在要将塑料, 木材, 铝等非磁性材料吸附至磁铁时使用。
- **JAD** —— 钢制
- **JADS** —— 不锈钢制
- 安装时请使用市售内六角埋头螺栓 (JIS B 1194) 或十字槽埋头小螺丝 (JIS B 1111 附录)。不附带螺丝。

型号	螺纹直径
<b>JAD-12</b>	M3
<b>JAD-17</b>	M4
<b>JAD-27</b>	M5
<b>JAD-34</b>	M5
<b>JAD-45</b>	M5
<b>JAD-64</b>	M5
<b>JADS-27</b>	M5
<b>JADS-45</b>	M4

- 也可使用十字槽埋头自攻螺丝 (JIS B 1122 附录) 或十字槽埋头木螺丝 (JIS B 1112) 等。

- 材质、表面处理



	<b>JAD</b>	<b>JADS</b>
主体	钢 三价铬酸盐处理	SUS430

**JAD** 钢制

单位: mm

型号	D	H	d1	d2	质量 (g)
<b>JAD-12</b>	12 ±0.1	2	3.5	6.5	2
<b>JAD-17</b>	17 ±0.1	2	5.5	8.5	3
<b>JAD-27</b>	27 ±0.2	3	5.5	11	12
<b>JAD-34</b>	34 <sup>+0.8</sup> <sub>+0.2</sub>	3	5.5	11	21
<b>JAD-45</b>	45 <sup>+0.5</sup> <sub>+0.1</sub>	3	5.5	11	37
<b>JAD-64</b>	64 ±0.3	3	5.5	11	74

**JADS** 不锈钢制

单位: mm

型号	D	H	d1	d2	质量 (g)
<b>JADS-27</b>	27 ±0.2	3	5.5	11	12
<b>JADS-45</b>	45 ±0.2	2	5.5	8.5	24

- 型号指定

**JADS-27**