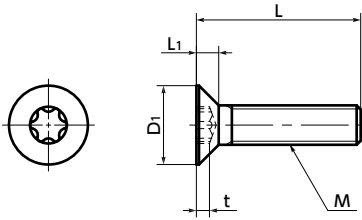


# SNFXS 梅花槽埋头小螺钉



空间 SUS 不锈钢



## ● 材质、表面处理



	SNFXS
主体	SUSXM7 (相当于SUS304)
强度等级	A2-50

● 梅花槽\*1是能比十字槽承受更高的紧固扭矩的形状。→ P. xxxx

● 不易因紧固而导致螺丝凹孔破损, 可以安全, 牢固地进行紧固。

● 符合ISO 14581标准。

\*1: 梅花槽的形状在JIS B 1015: 2008 (ISO 10664: 2005) “外螺纹零部件用梅花槽”中有规定。

## ● 用途

防止螺丝头部破损/牢固紧固

单位: mm

型号 <span style="color: red;">◀1</span>	M (粗牙)		L <span style="color: red;">◀2</span>											D1	L1	t	梅花槽序号No.	质量(g)	每包数量	
	螺纹公称直径	螺距	4	5	6	8	10	12												
SNFXS-M2	M2	0.4	4	5	6	8	10	12							3.8	1.2	0.64	6	0.14 - 0.29	20
SNFXS-M2.5	M2.5	0.45	4	5	6	8	10	12	16					4.7	1.5	0.79	8	0.27 - 0.65	20	
SNFXS-M3	M3	0.5		5	6	8	10	12	16	20				5.5	1.65	0.83	10	0.49 - 1.1	20	
SNFXS-M4	M4	0.7			6	8	10	12	16	20	25			8.4	2.7	1.53	20	1 - 2.5	20	
SNFXS-M5	M5	0.8				8	10	12	16	20	25	30		9.3	2.7	1.51	25	2.2 - 4.8	20	
SNFXS-M6	M6	1					10	12	16	20	25	30	11.3	3.3	1.78	30	3.9 - 7.4	20		

● 数量未滿1包的订单, 会另外收取手续费。详情请垂询散装零售服务。

## ● 相关产品

**SKX** 梅花槽扳手 → P.xxxx



**SKX-N** 对应窄处作业梅花槽扳手  
→ P.xxxx



**SKXB** 梅花槽短螺丝批头 → P.xxxx



**SRD** 磁性螺丝刀 → P.xxxx



## ● 型号指定

**SNFXS-M5 - 20**

◀1

◀2

**1** 散装零售 → P.xxxx

可对应, 费用另计

**2** 无尘洗净·无尘包装 → P.xxxx

可对应, 费用另计

**3** 螺纹切割 → P.xxxx

可对应, 费用另计

**4** 防松动 → P.xxxx

可对应, 费用另计

**5** 防脱落加工 → P.xxxx

不可对应