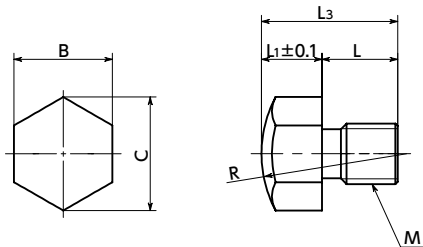


SPMJ-B 止动销 - 不锈钢(SUS420J2)制 - 头部球面型



SUS 不锈钢



● 材质、表面处理



SPMJ-B

主体 SUS420J2、整体淬火(硬度54HRC以上)

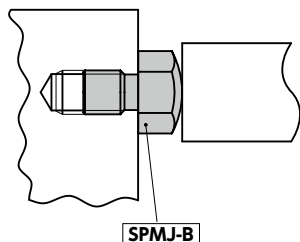
- 用于工件挡块等用途。
- 六角头部为球面。
- SUS420J2制(整体经过淬火处理)。耐磨损性优良。

单位: mm

型号	M(粗牙)		L ₃	L ₁	L	B	C(约)	R	质量(g)
	螺纹公称直径	螺距							
SPMJ-M5-B	M5	0.8	10.5	3.5	7	8	9.2	10	2.1
SPMJ-M6-B	M6	1	12	4	8	10	11.5	12	3.6
SPMJ-M8-B	M8	1.25	15	5	10	13	15	16	7.8
SPMJ-M10-B	M10	1.5	20	6	14	17	19.6	22	16.6
SPMJ-M12-B	M12	1.75	23	7	16	19	21.9	25	25.7

● 使用例

用于工件挡块等用途。



● 型号指定

SPMJ-M10-B



无尘洗净·无尘包装 → P.xxxx

螺纹组合 → P.xxxx

螺纹切割 → P.xxxx

防松动 → P.xxxx

欢迎洽询

不可对应

不可对应

可对应, 费用另计