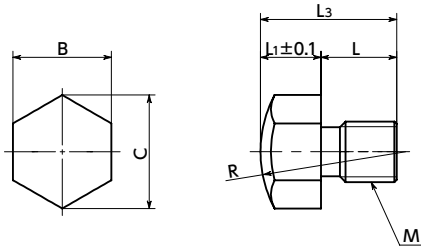


SPML-B 止动销 - 不锈钢(SUS316L)制 - 头部球面型



SUS 不锈钢



● 材质、表面处理



	SPML-B
主体	SUS316L

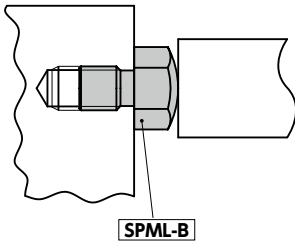
- 用于工件挡块等用途。
- 六角头部为球面。
- SUS316L制。耐腐蚀性优良。

单位：mm

型号	M(粗牙)		L ₃	L ₁	L	B	C(约)	R	质量(g)
	螺纹公称直径	螺距							
SPML-M5-B	M5	0.8	10.5	3.5	7	8	9.2	10	2.2
SPML-M6-B	M6	1	12	4	8	10	11.5	12	3.7
SPML-M8-B	M8	1.25	15	5	10	13	15	16	8
SPML-M10-B	M10	1.5	20	6	14	17	19.6	22	17
SPML-M12-B	M12	1.75	23	7	16	19	21.9	25	26.3

● 使用例

用于工件挡块等用途。



● 型号指定

SPML-M10-B



无尘洗净·无尘包装 → P.xxxx	螺纹组合 → P.xxxx	螺纹切割 → P.xxxx	防松动 → P.xxxx
欢迎洽询	不可对应	不可对应	可对应, 费用另计