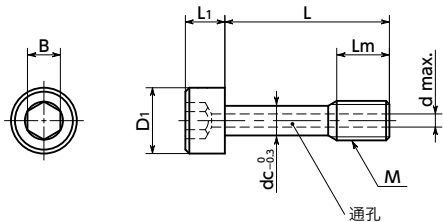


# SSC-SVSS 内六角防脱落螺丝(通孔型)



真空 无尘 SUS 不锈钢



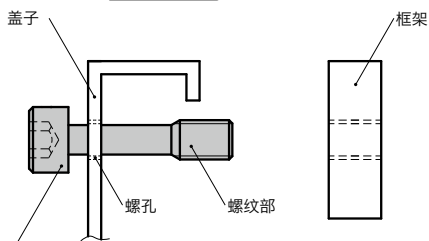
● 材质、表面处理



	<b>SSC-SVSS</b>
主体	SUSXM7 (相当于SUS304)
强度等级	A2-70

● 安装示例

请在护罩上加工螺丝孔，将 **SSC-SVSS** 的螺纹部穿过。由于 **SSC-SVSS** 的螺纹部卡在护罩的螺孔上，即使从框架上卸下螺丝，**SSC-SVSS** 也不会从护罩上脱落。



**SSC-SVSS** 内六角防脱落螺丝

⚠ 使用注意事项

- 请将盖子侧的螺孔小径设定在dc尺寸以上。
- 请将盖子厚度设定在0.8mm以上。

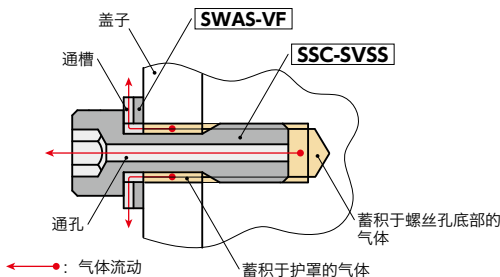
- 通孔型防脱落螺丝。
- 内六角螺栓型。
- 防止螺丝的脱落、丢失。用于固定频繁安装、拆卸的保护盖及检查盖。
- 适用于对应CE标志。→ P.xxxx
- 通孔易于排出蓄积于设备、装置的螺丝孔底部的气体，为真空装置的真空抽取提供支持。
- 已完成无尘洗净、无尘包装。→ P.xxxx

● 用途

固定保护盖、检查盖  
对应CE标志  
机床/食品机械/电气、电子设备/真空装置/真空容器/FPD制造装置/半导体制造装置/电子显微镜

● 使用例

蓄积于螺丝孔底部的气体通过 **SSC-SVSS** 排出，蓄积于护罩的气体通过 **SWAS-VF** 排出。→ P.xxxx



单位：mm

型号 <span style="color:red">①</span>	M(粗牙)		L <span style="color:red">②</span>								Lm	D1	L1	B	dc	d max.	最大紧固扭矩*1 (N·m)	质量(g)	
	螺纹公称直径	螺距	8	10	12	16	20	25	30	35									40
<b>SSC-SVSS-M3</b>	M3	0.5	8	10	12	16						4	5.5	3	2.5	2.2	1.2	0.75	0.8 - 1.2
<b>SSC-SVSS-M4</b>	M4	0.7		10	12	16	20					5	7	4	3	3	1.5	1.8	1.8 - 2.7
<b>SSC-SVSS-M5</b>	M5	0.8			12	16	20	25				6	9	5	4	3.9	1.5	4.8	3 - 4.8
<b>SSC-SVSS-M6</b>	M6	1			12	16	20	25	30			8	10	6	5	4.5	2	7.2	5.1 - 8.3
<b>SSC-SVSS-M8</b>	M8	1.25				16	20	25	30	35	40	10	13	8	6	6.3	2	21	12 - 21

\*1：表中数值仅供参考，并非保证值。

● 相关产品

钻孔部的排气请使用 **SWAS-VF**。  
→ P.xxxx



● 型号指定

## SSC-SVSS-M6-12



如有订购多件相同尺寸的商品，我们将统一进行无尘包装。

<b>1</b> 散装零售 → P.xxxx	无尘洗净·无尘包装 → P.xxxx	螺纹切割 → P.xxxx	防松动 → P.xxxx	防脱落加工 → P.xxxx
本产品每包1个	无尘洗净、无尘包装完毕	不可对应	不可对应	已进行防脱落加工