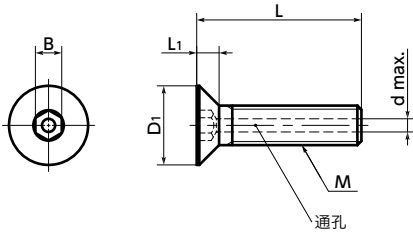


SVFCS 内六角埋头螺栓(通孔型)



真空 空间 无尘 SUS 不锈钢



- 通孔易于排出蓄积于设备、装置的螺丝孔底部的气体，为真空装置的真空抽吸提供支持。
- 紧固后头部不会突出的埋头螺丝型。
- 经过无尘洗净·无尘包装。→ P.xxxx

● 用途

真空装置/真空容器/FPD制造装置/半导体制造装置/电子显微镜

● 材质、表面处理



	SVFCS
主体	SUSXM7(相当于SUS304)

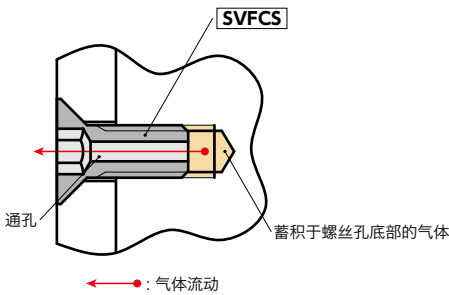
单位: mm

型号 ①	M(粗牙)		L ②								D1	L1	B	d	质量(g)	每包数量	
	螺纹公称直径	螺距	5	6	8	10	12	16	20	25							30
SVFCS-M3	M3	0.5	5	6	8	10	12					6	1.86	2	1.2	0.49 - 0.77	20
SVFCS-M4	M4	0.7		6	8	10	12	16				8	2.48	2.5	1.5	1 - 1.8	20
SVFCS-M5	M5	0.8			8	10	12	16	20			10	3.1	3	1.5	2.2 - 3.6	10
SVFCS-M6	M6	1				10	12	16	20	25		12	3.72	4	2	3.9 - 6.5	10
SVFCS-M8	M8	1.25					12	16	20	25	30	16	4.96	5	2	8.9 - 15	10

● 数量未满足1包的订单，会另外收取手续费。详情请垂询散装零售服务。

● 使用例

对需要排出蓄积于螺丝孔底部的气体的真空装置、真空容器有效。



● 型号指定

SVFCS-M5-20



1 散装零售 → P.xxxx	无尘洗净·无尘包装 → P.xxxx	螺纹切削 → P.xxxx	防松动 → P.xxxx	防脱落加工 → P.xxxx
可对应, 费用另计	无尘洗净、无尘包装完毕	可对应, 费用另计	不可对应	不可对应